

Pessoas de várias regiões do mundo, incluindo o sul da China, Vietnã, Camboja, Laos e Tailândia, frequentemente são portadoras do traço de talassemia alfa.

As pessoas com o traço de talassemia alfa geralmente não apresentam sintomas.

Você pode ser portador do traço de talassemia alfa e não saber.



Cooley's Anemia Foundation  
330 Seventh Avenue, #200 New York, NY 10001  
(212) 279-8090 FAX(212) 279-5999

[www.thalassemia.org](http://www.thalassemia.org)

Você já fez o teste  
para o traço de  
talassemia alfa?

Talassemia é o nome de um grupo de doenças genéticas do sangue. Mais de dois milhões de pessoas nos Estados Unidos são portadoras do traço genético para talassemia.

Você pode ser uma delas.

Há dois motivos muito importantes para você saber se é portador do **traço de talassemia alfa**:

Primeiro, quando duas pessoas portadoras do **traço de talassemia alfa** têm um filho, há uma chance em quatro (25%) de que a criança nasça com uma **doença sanguínea grave** que requer transfusões de sangue e tratamentos medicamentosos por toda a vida.

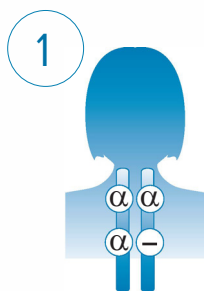
Em segundo lugar, alguns médicos podem confundir o **traço de talassemia alfa** com outra doença e prescrever um tratamento inadequado para você.

Descobrir se você é portador do **traço de talassemia alfa** é muito simples.

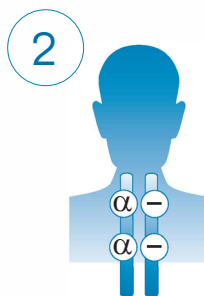
O primeiro passo para descobrir se você é portador do **traço de talassemia alfa** é pedir ao seu médico para verificar o tamanho das suas hemácias. Isso é indicado pelo Volume Corpuscular Médio (VCM) do seu Hemograma Completo (HC). É possível que o seu médico já tenha um registro do seu hemograma.

Se o seu VCM for menor que 80, você pode ser **portador do traço de talassemia**. Exames adicionais, incluindo eletroforese de hemoglobina e ferritina sérica, serão necessários para determinar se você é **portador do traço de talassemia alfa**. Esses exames podem ser solicitados pelo seu médico.

Há dois tipos de **traço de talassemia alfa**:



**Portador silencioso:**  
Essa condição não causa problemas de saúde e só pode ser diagnosticada por meio de testes genéticos especiais.



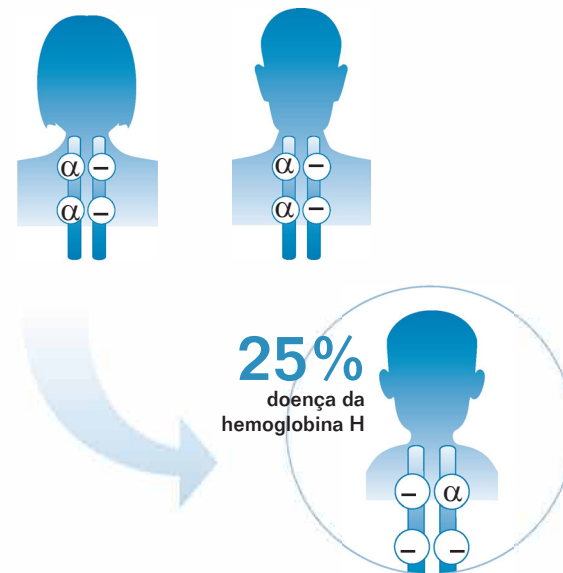
**Traço de talassemia alfa:**  
Essa condição também não causa, em geral, problemas de saúde além de uma possível anemia leve. As hemácias são menores do que o normal. Os médicos geralmente confundem o **traço de talassemia alfa** com anemia por deficiência de ferro.



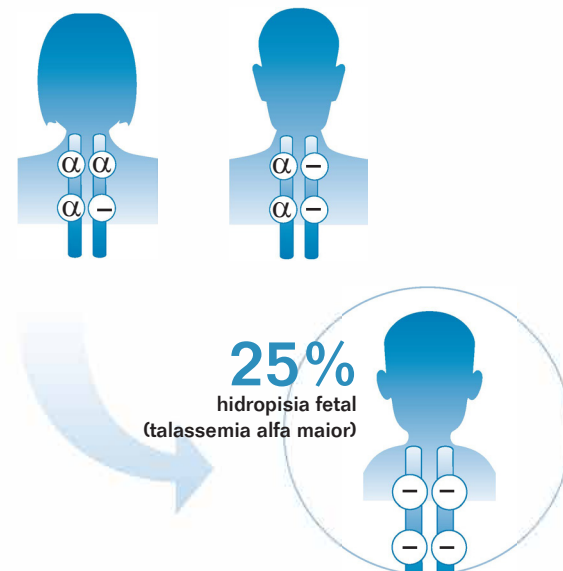
Para obter mais informações sobre talassemia, entre em contato: Cooley's Anemia Foundation pelo telefone (212) 279-8090 ou [info@thalassemia.org](mailto:info@thalassemia.org)

Você também pode acessar nosso site em [www.thalassemia.org](http://www.thalassemia.org).

Se um dos pais for portador do **traço de talassemia alfa** e o outro for um portador silencioso, há uma chance de **25%** em cada gestação de que a criança nasça com a **doença da hemoglobina H**. Essa condição pode resultar em problemas graves de saúde, como aumento do baço, deformidades ósseas e fadiga.



Se ambos os pais forem portadores do **traço de talassemia alfa**, há uma chance de **25%** em cada gestação de que a criança herde hidropisia fetal, também conhecida como **talassemia alfa maior**. Essa condição requer tratamento durante a gestação para que o bebê possa sobreviver.



Se você for testado para o **traço de talassemia alfa** e for considerado portador do traço, seu(sua) cônjuge também deverá ser testado(a) para o **traço de talassemia alfa**.

Se ambos forem portadores do **traço de talassemia alfa** e planejam ter filhos, é recomendável buscar a orientação de um conselheiro genético.